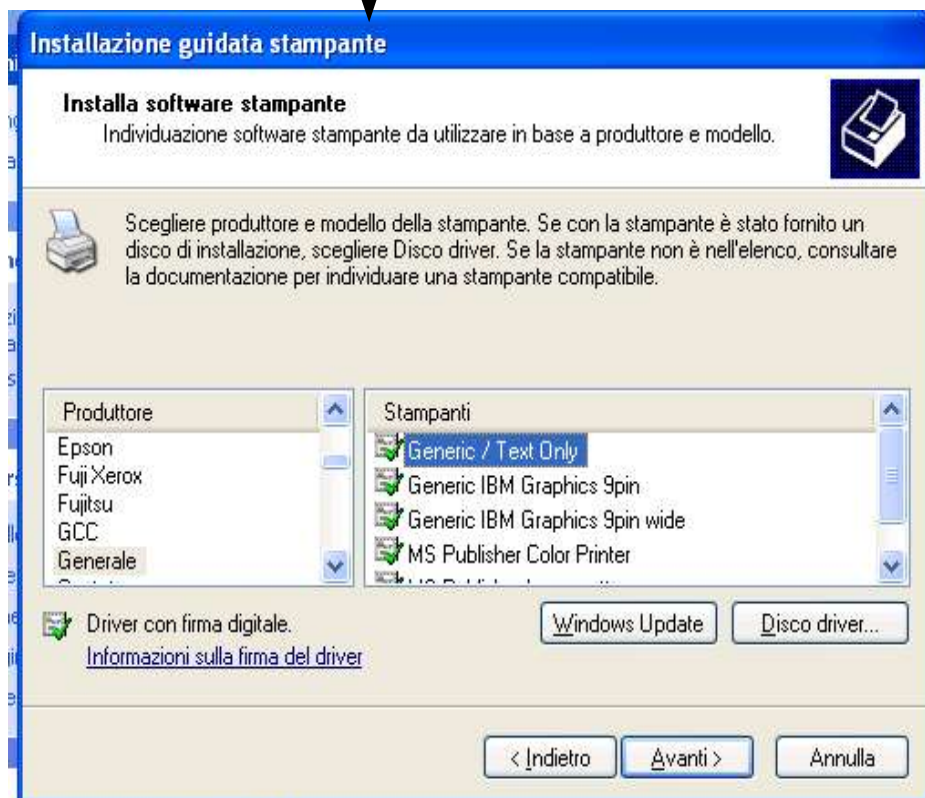
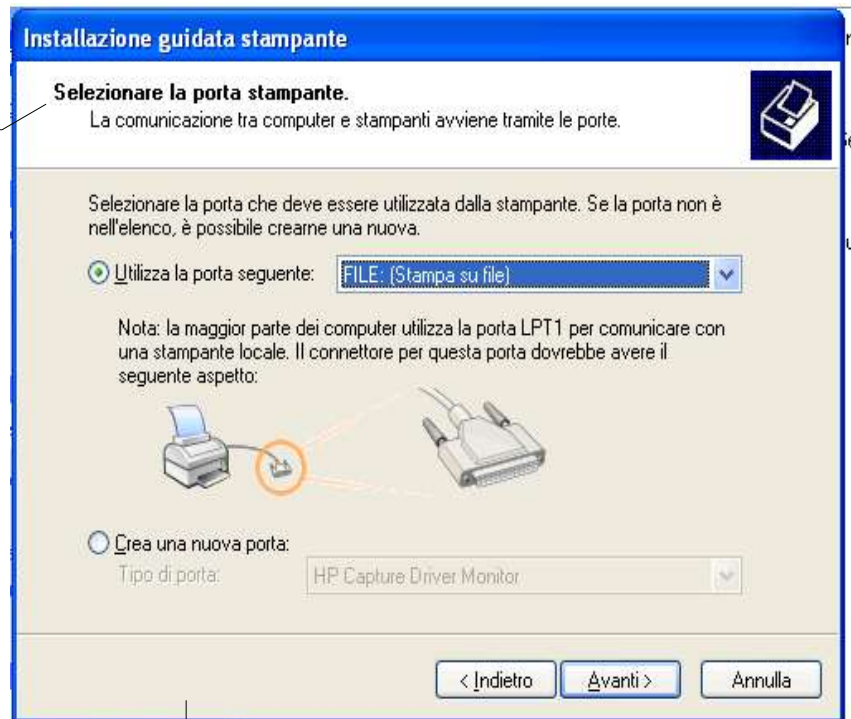
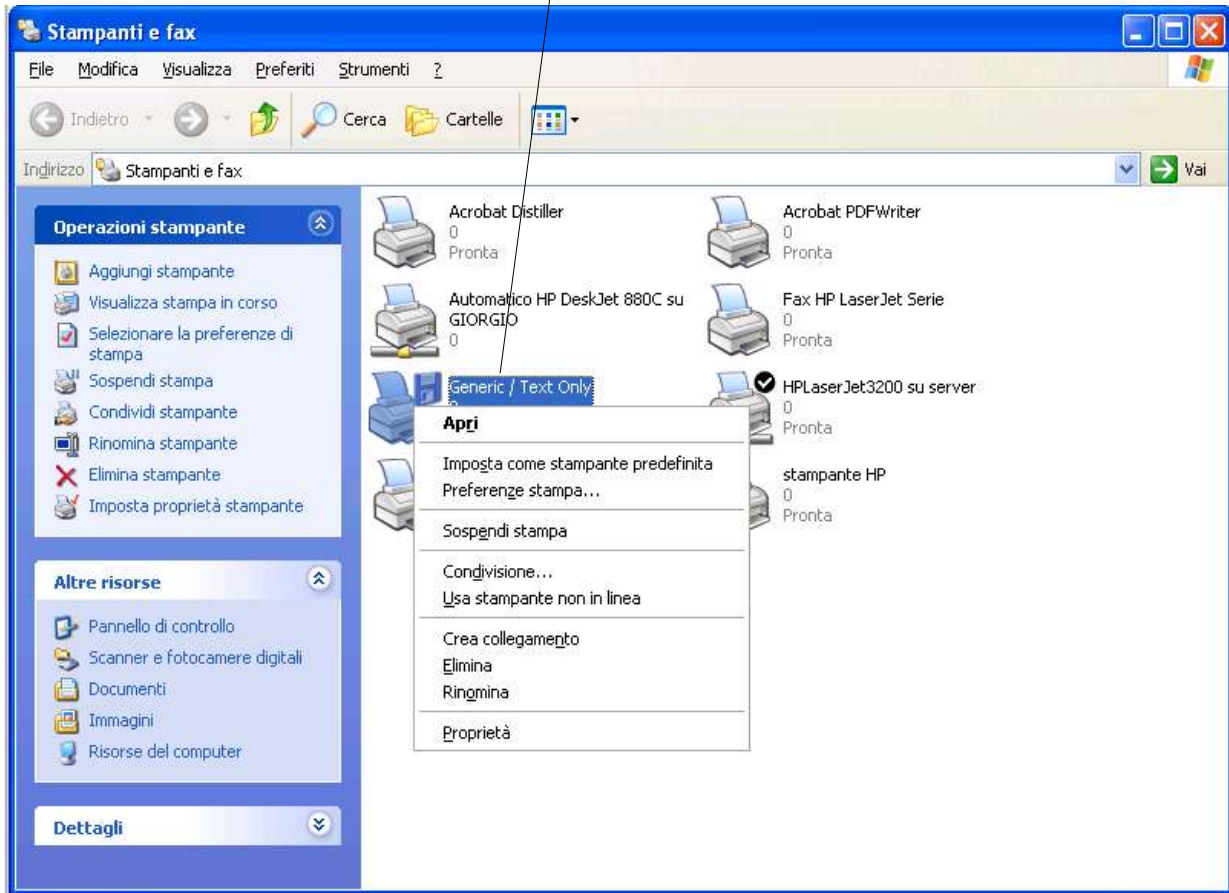


# HELP PER STAMPARE SU FILE I RISULTATI DELL'ELABORAZIONE PREGEO

1) CREARE UNA STAMPANTE  
GENERICA SU FILE



2) IMPOSTARE LA STAMPANTE GENERICA  
COME PREDEFINITA



3) SELEZIONARE IL LIBRETTO E VISUALIZZARE LA STAMPA  
DI ELABORAZIONE CON LE COORDINATE

4) ESEGUIRE LA STAMPA DEFINITIVA SU FILE  
CHE SARA' SALVATA CON  
IL NOME ASSEGNATO (es. PROVA.TXT)

